

assnat

Branche Professionnelle
Assistants Maternels
du Particulier Employeur

**FORMATIONS &
CERTIFICATIONS**

*Assistant
maternel*

**20
21**



iperia

BIENVENUE DANS VOTRE CATALOGUE DE *formation* ET DE *certification* 2021

Après les réformes et les lois, la crise sanitaire est venue le confirmer : la compétence est un enjeu majeur au service de votre reconnaissance, et plus largement de la valorisation de votre métier, de votre évolution professionnelle et du développement de votre activité.

En tant que branche professionnelle des assistants maternels du particulier employeur*, il nous appartient de définir la politique de formation et d'établir les orientations pour professionnaliser le secteur dans lequel vous exercez votre activité.

Pour vous permettre de progresser dans votre métier et de vous y épanouir, nous avons mandaté IPERIA sur deux missions principales :

- ✓ **Développer** et faire reconnaître vos compétences ;
- ✓ **Vous accompagner** dans vos démarches de formation et de certification.

Pour garantir et mieux servir vos droits sociaux, dont ceux liés à la formation professionnelle, nous avons également créé l'Association paritaire nationale interbranches (APNI), qui porte le mandat du particulier employeur.

En juin 2020, le titre "Assistant(e) maternel(le)/Garde d'enfants", de niveau 3, que nous portons aux côtés d'IPERIA, qui en est le certificateur, a été réenregistré au Répertoire National des Certifications Professionnelles.

Son architecture en blocs de compétences a été repensée au regard des changements structurels profonds qui sont venus bouleverser l'univers de la formation professionnelle ces dernières années, de l'évolution des besoins des particuliers employeurs à domicile et de la singularité de la relation d'emploi basée sur la confiance. Au-delà des compétences techniques, les compétences comportementales, celles en lien avec les évolutions technologiques et écologiques prennent ainsi une place plus significative.

Notre objectif :

Vous permettre de devenir acteur de votre parcours professionnel, en le construisant à votre rythme.

Notre engagement :

Vous proposer une offre adaptée à votre situation et à vos besoins.

Notre ambition :

Vous accompagner sur le chemin de la réussite.

Nous vous souhaitons une bonne lecture, de riches parcours de formation et de certification, ainsi que de grands projets d'évolution professionnelle.

LE MÉTIER *d'assistant maternel*

L'assistant maternel accueille à son propre domicile ou en maison d'assistants maternels (MAM) des enfants, scolarisés ou non. Il participe à leur développement et à leur éveil au quotidien, depuis leur naissance jusqu'à leur majorité.

Ses missions :

- ✓ **Instaurer** une relation de confiance avec les familles.
- ✓ **Favoriser** les conditions des temps d'accueil et de séparation avec la famille.
- ✓ **Prendre en charge** le quotidien de l'enfant et l'accompagner dans ses apprentissages : alimentation, sommeil, hygiène corporelle, habillage, sécurité, socialisation.
- ✓ **Communiquer** de façon efficiente avec l'enfant et son entourage.
- ✓ **Entretenir** le cadre de vie et le linge de l'enfant.
- ✓ **Assurer la sécurité** de l'enfant en toutes circonstances.

Un métier à forte dimension humaine, encadré par la convention collective des assistants maternels du particulier employeur.

À NOTER :

Pour accueillir des enfants à domicile, les assistants maternels doivent détenir un agrément du conseil départemental.

Les qualités requises :

ÉCOUTE	RIGUEUR
PRÉVENTION DES RISQUES	ORGANISATION
CRÉATIVITÉ	SENS DU CONTACT
COMMUNICATION	RESPONSABILITÉ

LA RECONNAISSANCE *par les compétences*

La reconnaissance au travail, c'est être respecté dans l'exercice de son métier, être considéré et reconnu pour son expertise. Dire "j'ai des compétences" ne suffit pas ! Pour les valoriser, vous devez en apporter la preuve en continu.

DÉVELOPPEZ ET FAITES CERTIFIER VOS COMPÉTENCES



Après avoir obtenu votre agrément, vous pouvez continuer à faire reconnaître votre métier et vos compétences grâce aux formations et aux certifications.

LES FORMATIONS ET LES CERTIFICATIONS VOUS PERMETTENT D'APPORTER CETTE PREUVE.

Elles vous donnent la légitimité pour conseiller (sécurisation de l'espace professionnel, observation du développement des enfants...) et rassurent sur votre capacité à bien réaliser les missions qui vous sont confiées (accompagnement à l'éveil de l'enfant, préparation des repas...).

ELLES SONT VOTRE BOUCLIER FACE AUX IDÉES REÇUES SUR VOTRE MÉTIER !

"Tu comptes rester toute ta vie enfermée toute la journée pour garder des enfants qui pleurent ?"

"J'ai déjà eu des enfants, donc je pourrais facilement être assistant maternel, rien de bien compliqué, non ?"

"Je suis sûr que mon assistant maternel laisse mon enfant toute la journée devant la télé..."



DEPUIS 26 ANS, IPERIA S'ENGAGE À VOS CÔTÉS !

Le secteur des particuliers employeurs et de l'emploi à domicile représente aujourd'hui 1,4 million de salariés et 3,4 millions d'employeurs*.

VOUS EN FAITES PARTIE, SOYEZ-EN FIER !

Même si ce secteur et votre métier méritent encore plus de reconnaissance, ces 26 dernières années ont vu naître en nous une volonté toujours plus forte d'être présents à vos côtés.

Ensemble, travaillons pour que la société, vos employeurs et leurs familles considèrent votre métier et le reconnaissent à sa juste valeur.

Pour les rassurer et afficher haut et fort que vous êtes un professionnel doté de véritables compétences, nous renforçons chaque année l'offre de formation "certifiante".

Apprendre et faire évaluer ses compétences permettent de prouver qu'elles sont bien acquises.

EN TANT QUE CERTIFICATEUR, IPERIA ÉVALUE ET GARANTIT VOS COMPÉTENCES.



Grâce aux **organismes de formation labellisés par IPERIA**, vous pourrez apprendre en toute sérénité.

Liste des organismes disponible sur www.iperia.eu

VOUS DEVEZ ÊTRE LE PREMIER
À CROIRE EN VOUS ! AUTANT QUE
NOUS CROYONS EN VOUS !

* Sources : Ircem pour le nombre de salariés ; Acofs pour le nombre de particuliers employeurs, 2018.

Sommaire

L'offre 2021 et moi _____ 08

VOS DROITS À LA FORMATION _____ 08

L'OFFRE DE FORMATION 2021 _____ 08

LES GRANDES ÉTAPES DU DÉPART EN FORMATION _____ 10

Le titre _____ 12

ARCHITECTURE DU TITRE IPERIA _____ 14

OBTENIR LE TITRE GRÂCE À LA VAE _____ 16

Les blocs _____ 18

Bloc 1 : DÉVELOPPEMENT DE SON ACTIVITÉ PROFESSIONNELLE
AUPRÈS DE PLUSIEURS PARTICULIERS EMPLOYEURS _____ 20

Bloc 2 : GESTION DE SON ACTIVITÉ PROFESSIONNELLE
AUPRÈS DE PARTICULIERS EMPLOYEURS _____ 21

Bloc 3 : PRÉVENTION ET SÉCURITÉ AU DOMICILE _____ 22

Bloc 4 : ENTRETIEN DU DOMICILE ET DU LINGE : PRATIQUES ÉCORESPONSABLES _____ 23

Bloc 5 : PROJET D'ACCUEIL ET D'ACCOMPAGNEMENT PERSONNALISÉ DE L'ENFANT _____ 24

Bloc 6 : ACCOMPAGNEMENT AUX ACTES QUOTIDIENS DE L'ENFANT _____ 25

Bloc 7 : ACTIVITÉS D'ÉVEIL ET DE SOCIALISATION
CONTRIBUANT AU DÉVELOPPEMENT DE L'ENFANT _____ 26

Bloc 8 : REPAS DE L'ENFANT _____ 27

aire

Les modules



28

ORGANISER ET DÉVELOPPER SON ACTIVITÉ PROFESSIONNELLE	30
COMPRENDRE L'ENFANT POUR MIEUX L'ACCOMPAGNER	32
ACCOMPAGNER UN ENFANT EN SITUATION DE HANDICAP	33
ACCUEILLIR ET ACCOMPAGNER SUR LES DIFFÉRENTS TEMPS DE LA JOURNÉE	34
ADAPTER L'ALIMENTATION ET L'ACCOMPAGNEMENT AU REPAS	36
PRENDRE EN CHARGE LE DOMICILE	37
ADAPTER SA COMMUNICATION ET PRÉVENIR LES SITUATIONS DIFFICILES	38
ASSURER LA PRÉVENTION ET LA SÉCURITÉ	39



Vos droits À LA FORMATION

Plan de développement des compétences

(anciennement plan de formation)







- **58 heures par an.**
- Disponible dès la première heure travaillée.
- Rémunération maintenue pendant la durée de la formation.
- Allocation de formation si hors temps d'accueil habituel.

Compte Personnel de Formation (CPF)

Depuis 2019, votre CPF est crédité en euros.

Tous les renseignements sur
www.moncompteformation.gouv.fr

L'offre de formation 2021

			
Objectif(s)	Garantir les compétences clés nécessaires pour exercer le métier	Garantir l'acquisition de compétences spécifiques en lien avec votre métier	Actualiser vos connaissances ou développer une compétence particulière
L'offre du catalogue	1 titre : "Assistant(e) maternel(le)/ Garde d'enfants"	8 blocs de compétences	80 modules de formation
Certifiant	✓	✓	
Accessible via le plan de développement des compétences	✓	✓	✓
Accessible via le Compte Personnel de Formation	✓	✓	
Accessible en effectuant une Validation des Acquis de l'Expérience	✓		
Reconnaissance de votre métier et de vos compétences	★ ★ ★	★ ★	★
VOUS OBTENEZ	UN TITRE 	UN BLOC DE COMPÉTENCES 	UNE ATTESTATION DE SUIVI DE FORMATION 

Nouveauté

2021

Une offre entièrement revisitée

... avec **31 nouveautés**

... pour développer et certifier vos compétences.

À consulter où que vous soyez
sur votre site préféré !

www.iperia.eu



*“Sommeil,
alimentation, jeux,
sécurité, j'utilise toutes
les connaissances
acquises en formation
dans mon travail
auprès des enfants
que j'accueille.”*

Christine, assistante maternelle
Ambassadrice de la professionnalisation
des emplois de la famille



LES GRANDES ÉTAPES DU DÉPART EN *formation*



**CHOISISSEZ
LES DATES ET
L'ORGANISME
DE FORMATION
QUI VOUS
CONVIENNENT.**

**PROVOQUEZ
UN TEMPS
D'ÉCHANGE
POUR PARLER
FORMATION/
CERTIFICATION.**



**ENSEMBLE,
CONSULTEZ
L'OFFRE
DISPONIBLE
DANS LE
CATALOGUE
OU SUR NOTRE
SITE INTERNET
POUR CHOISIR
L'OFFRE
QUI RÉPOND
À VOS BESOINS
RESPECTIFS.**

3



**DÉTERMINEZ
LE DISPOSITIF
DE FORMATION
QUE VOUS ALLEZ
UTILISER POUR
DÉCLENCHER
LA PRISE
EN CHARGE
FINANCIÈRE.**

BON À SAVOIR

Après les avoir informés, une autorisation d'absence de vos différents particuliers employeurs est nécessaire avant de valider un départ en formation sur votre temps de travail.

1

**PLAN DE
DÉVELOPPEMENT
DES COMPÉTENCES**



et/ou

CPF



4

RENDEZ-VOUS SUR WWW.IPERIA.EU POUR CONSULTER LES FICHES

- ✓ Comment convaincre mon employeur de me laisser partir en formation ?
- ✓ Comment convaincre mon assistant maternel de partir en formation ?
- ✓ Comment convaincre mon employeur de me laisser faire une VAE ?

5



REMPLISSEZ ENSEMBLE LE BULLETIN D'INSCRIPTION APPROPRIÉ

DISPONIBLE SUR WWW.IPERIA.EU RUBRIQUE OUTILS ET SERVICES.



EFFECTUEZ LA FORMATION/ CERTIFICATION/ DANS UN ORGANISME LABELLISÉ PAR IPERIA.

6

7



À LA FIN DE LA FORMATION, RECEVEZ UN PASSEPORT PROFESSIONNEL AVEC UNE ATTESTATION DE SUIVI ET/OU UNE CERTIFICATION.

[ASSISTANT MATERNEL, AU RETOUR DE VOTRE FORMATION OU APRÈS AVOIR OBTENU VOTRE CERTIFICATION, CONSULTEZ LA FICHE "COMMENT VALORISER MES COMPÉTENCES APRÈS AVOIR SUIVI UNE FORMATION ?"].

8



CONNECTEZ-VOUS SUR WWW.IPERIA.EU POUR SUIVRE L'ÉTAT D'AVANCEMENT DE VOTRE DOSSIER DE REMBOURSEMENT.



N'OUBLIEZ PAS DE CRÉER OU METTRE À JOUR VOTRE CV SUR WWW.MONCV.IPERIA.EU





Titre IPERIA de niveau 3,
reconnu par votre branche professionnelle
et inscrit au Répertoire National
des Certifications Professionnelles

COMMENT OBTENIR LE TITRE :

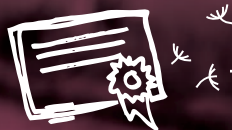
En effectuant une Validation
des Acquis de l'Expérience
(VAE)

OU

En cumulant 8 blocs
de compétences
+
une évaluation finale
devant un jury de certification

VOUS OBTIENDREZ :

Titre professionnel
“Assistant(e) maternel(le)/Garde d'enfants”



ARCHITECTURE DU TITRE IPERIA

“Assistant(e) maternel(le)/ garde d'enfants”

Bloc 1 :

DÉVELOPPEMENT DE SON ACTIVITÉ
PROFESSIONNELLE AUPRÈS DE
PLUSIEURS PARTICULIERS EMPLOYEURS

🕒 49 heures* 📁 3 modules ✅ 1h d'évaluation



Bloc 2 :

GESTION DE SON ACTIVITÉ
PROFESSIONNELLE AUPRÈS
DE PARTICULIERS EMPLOYEURS

🕒 49 heures* 📁 3 modules ✅ 1h d'évaluation



Bloc 3 :

PRÉVENTION ET
SÉCURITÉ AU DOMICILE

🕒 42 heures* 📁 2 modules ✅ 1h d'évaluation



Bloc 4 :

ENTRETIEN DU DOMICILE ET DU LINGE :
PRATIQUES ÉCORESPONSABLES

🕒 42 heures* 📁 2 modules ✅ 1h d'évaluation

Bloc 5 :

PROJET D'ACCUEIL ET
D'ACCOMPAGNEMENT
PERSONNALISÉ DE L'ENFANT

🕒 42 heures* 📁 2 modules ✅ 1h d'évaluation



Bloc 6 :

ACCOMPAGNEMENT AUX ACTES
QUOTIDIENS DE L'ENFANT

🕒 56 heures* 📁 3 modules ✅ 1h d'évaluation



Bloc 7 :

ACTIVITÉS D'ÉVEIL ET DE SOCIALISATION
CONTRIBUANT AU DÉVELOPPEMENT
DE L'ENFANT

🕒 49 heures* 📁 3 modules ✅ 1h d'évaluation



Bloc 8 :

REPAS DE L'ENFANT

🕒 42 heures* 📁 3 modules ✅ 1h d'évaluation



JURY DE
CERTIFICATION



Obtention
du titre

Véronique Cordier

ASSISTANTE
MATERNELLE

Obtenir ce titre était le prolongement logique de mon assiduité à me former chaque année grâce à IPERIA et à la branche professionnelle.

Plus notre métier va se professionnaliser et sera considéré, mieux les assistants maternels auront des facilités à valoriser l'étendue des compétences, responsabilités et missions qui sont les nôtres pour l'éveil des enfants. Je savais aussi qu'à Brest, où la concurrence est importante, cette certification allait être un atout supplémentaire pour obtenir de nouveaux contrats. Je ne m'étais pas trompée : il y a clairement eu un avant et un après.

Dès que j'ai obtenu le titre, j'ai pu augmenter un peu mes tarifs. Pour les parents employeurs, c'était pleinement justifié par le fait que cette certification leur donne la garantie d'avoir affaire à une vraie professionnelle de la petite enfance.

En entretien d'embauche, les employeurs sont impressionnés par la qualité et la richesse des formations que j'ai suivies. Ma puéricultrice de secteur aussi, d'ailleurs. Elle ne connaissait pas ce titre avant, mais maintenant elle en mesure l'importance. Je conseille à tous les assistants maternels d'obtenir ce titre conçu pour valoriser les spécificités de notre métier.

Ce titre permet de faire évoluer nos pratiques professionnelles dans le bon sens. Et cela change tout de pouvoir clairement afficher sur votre carte de visite et site Internet que vous êtes un(e) "assistant(e) maternel(le) certifié(e)".



Titulaire du titre
depuis 2017

D'AUTRES TÉMOIGNAGES
SUR WWW.IPERIA.EU



Obtenir le titre GRÂCE À LA VAE

La Validation des Acquis de l'Expérience (VAE) vous permet de mettre à profit votre expérience professionnelle pour faire reconnaître officiellement vos compétences et obtenir le titre "Assistant(e) maternel(le)/Garde d'enfants".

1

Définir son projet

Vos parcours professionnels sont tous différents. IPERIA vous accompagne et vous conseille pour faire le point sur vos besoins et y apporter une réponse adaptée.

Vous pouvez contacter un conseiller en formation au

0 800 820 920 Service & appel gratuits

LE TITRE

16

2

Demander sa recevabilité



Cette étape permet de confirmer votre projet et de vérifier les points suivants :

- ✓ L'adéquation avec votre expérience professionnelle ;
- ✓ Les critères administratifs.

Ce dossier est étudié par IPERIA. ✎

Pour vous aider

MODULE D'AIDE AU POSITIONNEMENT ET À LA RECEVABILITÉ

🕒 4 heures 📌 réf. ACCVAE

📍 Objectifs :

Constituer un dossier de demande de recevabilité complet permettant de vous ouvrir l'accès au dispositif VAE.

Définir les parcours d'accompagnement le plus adapté selon votre niveau en français.



VOTRE DOSSIER DE RECEVABILITÉ EST ACCEPTÉ.

La prochaine étape sera la création de votre dossier de validation et la préparation de votre entretien devant un jury de certification.

3

Préparer son dossier de validation

Vous devez constituer un dossier permettant d'exposer vos activités et les compétences que vous avez pu mettre en œuvre lors de vos expériences professionnelles. Il permet de structurer et de préparer votre entretien devant le jury de certification.



Pour vous aider



MODULES D'ACCOMPAGNEMENT À LA VAE

📍 Objectifs :

Mettre en évidence ses compétences à partir de son expérience.

Verbaliser sa pratique professionnelle en décrivant des situations de travail.

Préparer l'entretien avec un jury de certification.

Pour vous donner toutes les chances de réussir votre projet, il existe maintenant trois modules d'accompagnement*, dont la différence se situe au niveau du nombre d'heures consacrées à l'accompagnement collectif et individuel, ainsi qu'en "Français langue professionnelle".

3 options :

- 🕒 **25 heures** 📄 **réf. MIVAE1**
 - 21 heures d'accompagnement collectif
 - 4 heures d'accompagnement individuel
- 🕒 **49 heures** 📄 **réf. MIVAE2**
 - 28 heures d'accompagnement collectif
 - 7 heures d'accompagnement individuel
 - 14 heures d'accompagnement "Français langue professionnelle"
- 🕒 **70 heures** 📄 **réf. MIVAE3**
 - 42 heures d'accompagnement collectif
 - 7 heures d'accompagnement individuel
 - 21 heures d'accompagnement "Français langue professionnelle"



* Le module qui vous convient sera déterminé grâce au module d'aide au positionnement et à la recevabilité ou par un organisme de formation.

4

Passer devant le jury de certification

Vous devrez présenter votre dossier de validation devant un jury composé de représentants salariés et employeurs, ainsi que d'un membre d'IPERIA.



Pour en savoir +
www.iperia.eu



ASSISTANT(E) MATERNEL(LE)/GARDE D'ENFANTS

Les blocs



Les blocs sont des ensembles de compétences qui sont évaluées et certifiées par IPERIA. Le cumul des blocs permet d'obtenir le titre IPERIA : **“ASSISTANT(E) MATERNEL(LE)/GARDE D'ENFANTS”**

COMMENT OBTENIR UN BLOC DE COMPÉTENCES :

En mobilisant votre plan
de développement
des compétences
et/ou votre CPF

ET

En cumulant
plusieurs modules
+
évaluation

VOUS OBTIENDREZ :

Bloc de compétences





49H*
+ 1H
D'ÉVALUATION

Bloc 1 :

DÉVELOPPEMENT DE SON ACTIVITÉ PROFESSIONNELLE AUPRÈS DE PLUSIEURS PARTICULIERS EMPLOYEURS

Je développe une stratégie de recherche d'emploi et je crée des outils adaptés, notamment numériques. Je reste en veille pour maintenir mon employabilité tout en animant mon réseau professionnel.

S'INITIER À L'INFORMATIQUE ET À INTERNET



+

ÊTRE AUTONOME DANS SA RECHERCHE D'EMPLOI EN INTÉGRANT LES OUTILS NUMÉRIQUES



+

DÉVELOPPER SON RÉSEAU ET RÉALISER UNE VEILLE SUR SON SECTEUR D'ACTIVITÉ



+

1 ÉVALUATION : Étude de situation professionnelle numérique



BLOC 1

LES BLOCS

* Temps de formation préconisé par IPERIA

Bloc 2 :

GESTION DE SON ACTIVITÉ PROFESSIONNELLE AUPRÈS DE PARTICULIERS EMPLOYEURS



49H*

+ 1H
D'ÉVALUATION



Je gère en toute autonomie mon activité professionnelle en connaissant mes droits et mes obligations. Je construis avec chacun de mes particuliers employeurs une relation de travail de qualité dès l'entretien d'embauche.

**DROITS ET DEVOIRS
DANS L'EXERCICE DE SON MÉTIER**



+

**LES CLÉS D'UN ENTRETIEN RÉUSSI
AVEC UN PARTICULIER EMPLOYEUR**



+

**LES CLÉS D'UNE BONNE RELATION DE
TRAVAIL AVEC LE PARTICULIER EMPLOYEUR :
COMMUNICATION ET ORGANISATION**



+

**1 ÉVALUATION :
Étude de situation professionnelle numérique**



Pour en savoir +

www.iperia.eu



Bloc 3 :

PRÉVENTION ET SÉCURITÉ AU DOMICILE



42H*
+ 1H
D'ÉVALUATION

**J'évalue les risques au domicile et je contribue à sa sécurisation.
Je préviens les risques professionnels liés à mon activité en adoptant
notamment les gestes techniques adaptés.**

**ORGANISATION, AMÉNAGEMENT ET SÉCURISATION
DE L'ESPACE PROFESSIONNEL**



+

**PRÉVENIR LES RISQUES PROFESSIONNELS
ET SÉCURISER SON INTERVENTION**



+

1 ÉVALUATION :
Étude de situation professionnelle numérique



BLOC 3

LES BLOCS

Bloc 4 :

ENTRETIEN DU DOMICILE ET DU LINGE : PRATIQUES ÉCORESPONSABLES



42H*

+ 1H
D'ÉVALUATION



J'effectue l'entretien courant du domicile et du linge du particulier employeur en appliquant des pratiques respectueuses de l'environnement.

ENTRETIEN DU CADRE DE VIE ET
PRATIQUES ÉCORESPONSABLES



+

ENTRETIEN DU LINGE ET
PRATIQUES ÉCORESPONSABLES



+

1 ÉVALUATION :
Mise en situation professionnelle



Pour en savoir +

www.iperia.eu



Bloc 5 :

PROJET D'ACCUEIL ET D'ACCOMPAGNEMENT PERSONNALISÉ DE L'ENFANT



42H*

+ 1H
D'ÉVALUATION

J'élabore un projet d'accueil et je le propose aux parents. Je construis avec eux le projet d'accompagnement personnalisé de l'enfant répondant à ses besoins et à leurs attentes.



CONSTRUIRE SON PROJET D'ACCUEIL

+



S'INSCRIRE DANS UNE DÉMARCHE D'ACCOMPAGNEMENT PERSONNALISÉ DE L'ENFANT ET TRAVAILLER EN COLLABORATION

+

1 ÉVALUATION :
Étude de situation professionnelle numérique



Bloc 6 :

ACCOMPAGNEMENT AUX ACTES QUOTIDIENS DE L'ENFANT



56H*

+ 1H
D'ÉVALUATION



Je réalise les soins d'hygiène et de confort de l'enfant, l'aide à se mouvoir et à se déplacer. Je le guide dans ses apprentissages afin de contribuer à son développement et à son autonomie.

ACCOMPAGNEMENT DANS LES ACTES DU
QUOTIDIEN ET AUTONOMIE DE L'ENFANT



+

BIEN PORTER POUR MIEUX ACCOMPAGNER,
MANIPULATIONS ET DÉPLACEMENTS



+

ÉTAT DE SANTÉ DE L'ENFANT :
LES BONNES PRATIQUES



+

1 ÉVALUATION :
Mise en situation professionnelle



Pour en savoir +

www.iperia.eu



Bloc 7 :

ACTIVITÉS D'ÉVEIL ET DE SOCIALISATION CONTRIBUANT AU DÉVELOPPEMENT DE L'ENFANT



49H*

+ 1H
D'ÉVALUATION

Je propose et mets en place des jeux et des activités d'éveil et de socialisation, à l'intérieur et à l'extérieur du domicile, pour contribuer aux apprentissages et à l'autonomie des enfants.

**COMPRENDRE POUR MIEUX ACCOMPAGNER :
LES NOUVELLES CONNAISSANCES SUR LE
DÉVELOPPEMENT GLOBAL DE L'ENFANT**



+

**ÉVEIL DES ENFANTS : LE JEU
SOUS TOUTES SES FORMES**



+

**ADAPTER SA COMMUNICATION
AVEC L'ENFANT**



+

**1 ÉVALUATION :
Étude de situation professionnelle écrite**



BLOC 7

LES BLOCS

26

* Temps de formation préconisé par IPERIA

Bloc 8 :

REPAS DE L'ENFANT



42H*

+ 1H
D'ÉVALUATION



Je prépare des repas équilibrés pour les enfants et je les accompagne durant ces temps de partage. Je préviens les éventuels troubles alimentaires de l'enfant.

ÉQUILIBRE ALIMENTAIRE ET
CUISINE DU QUOTIDIEN



+

ALIMENTATION ET PRISE DE REPAS
DE L'ENFANT



+

PRÉVENTION ET GESTION DES TROUBLES
ALIMENTAIRES DE L'ENFANT



+

1 ÉVALUATION :
Mise en situation professionnelle



Pour en savoir +

www.iperia.eu

ASSISTANT(E) MATERNEL(LE)

*Les
modules*



COMMENT LES SUIVRE :

En mobilisant votre plan
de développement
des compétences

ET

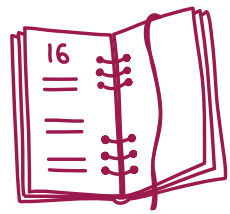
En suivant la formation
dans un organisme
détenant le label IPERIA,
délivré par les
branches professionnelles

VOUS OBTIENDREZ :

**Une attestation
de suivi de formation
dans votre passeport professionnel**



Organiser ET développer SON ACTIVITÉ PROFESSIONNELLE



ORGANISER ET DÉVELOPPER SON ACTIVITÉ PROFESSIONNELLE

S'INITIER À L'INFORMATIQUE ET À INTERNET

🕒 21 heures 💎 réf. MIIN

🧩 **INTÉGRÉ AU bloc 1**
cf. page 20

Nouveau

ÊTRE AUTONOME DANS SA RECHERCHE D'EMPLOI EN INTÉGRANT LES OUTILS NUMÉRIQUES

🕒 21 heures 💎 réf. MIREON

🧩 **INTÉGRÉ AU bloc 1**
cf. page 20

DÉVELOPPER SON RÉSEAU ET RÉALISER UNE VEILLE SUR SON SECTEUR D'ACTIVITÉ

🕒 14 heures 💎 réf. MIDR

🧩 **INTÉGRÉ AU bloc 1**
cf. page 20

Nouveau

LES CLÉS D'UN ENTRETIEN RÉUSSI AVEC UN PARTICULIER EMPLOYEUR

🕒 14 heures 💎 réf. MIERPE

🧩 **INTÉGRÉ AU bloc 2**
cf. page 21

S'ORGANISER AVEC UN TABLEUR

🕒 14 heures 💎 réf. MIOT

Nouveau

DROITS ET DEVOIRS DANS L'EXERCICE DE SON MÉTIER

🕒 21 heures 💎 réf. MIDDM

🧩 **INTÉGRÉ AU bloc 2**
cf. page 21

PRÉPARER SON ENTRETIEN DE RENOUVELLEMENT D'AGRÈMENT AVEC LA PMI

🕒 14 heures 💎 réf. AMRPMI

CONSTRUIRE SON PROJET D'ACCUEIL

🕒 21 heures 💎 réf. MIPA

🧩 **INTÉGRÉ AU bloc 5**
cf. page 24

LA DÉMARCHÉ D'OBSERVATION AUPRÈS DE L'ENFANT

🕒 14 heures 💎 réf. MIDDE

Nouveau

DÉMARCHÉ D'ÉTUDES DE BESOINS À LA CRÉATION D'UNE MAM

🕒 14 heures 💎 réf. AMEBMAM

Nouveau



GESTION FINANCIÈRE ET PLAN DE COMMUNICATION D'UNE MAM

14 heures réf. AMGFAM

LES RÉGLEMENTATIONS D'UNE MAM

14 heures réf. AMRMAM

GÉRER SON STRESS EN SITUATION PROFESSIONNELLE

14 heures réf. MISSP

SE PRÉPARER À SA FONCTION DE TUTEUR

21 heures réf. MITU

L'ANALYSE DES PRATIQUES PROFESSIONNELLES : DÉMARCHE ET SÉANCES

14 heures / 4 mois réf. MIAPP

ACCÉLÉREZ VOTRE ACTIVITÉ EN PASSANT LE PERMIS DE conduire

CONDUIRE EST UNE NÉCESSITÉ POUR VOTRE ACTIVITÉ PROFESSIONNELLE, MAIS VOUS N'AVEZ PAS LE PERMIS ?

Dans le cadre de la formation continue, vous pouvez obtenir un financement de 40 heures de code et 40 heures de conduite auprès d'une auto-école partenaire.

Si vous êtes déjà titulaire du permis de conduire, sachez qu'il existe un module vous permettant de renforcer vos compétences pour transporter des personnes.

Plus d'informations sur WWW.IPERIA.EU

Demain, vous pourrez :

- ✓ Trouver de nouveaux employeurs.
- ✓ Gagner du temps dans vos déplacements.
- ✓ Répondre à des besoins spécifiques.

Comprendre L'ENFANT POUR MIEUX L'ACCOMPAGNER



COMPRENDRE L'ENFANT POUR MIEUX L'ACCOMPAGNER

COMPRENDRE POUR MIEUX ACCOMPAGNER : LES NOUVELLES CONNAISSANCES SUR LE CERVEAU DE L'ENFANT

🕒 14 heures 💎 réf. MICDCE

COMPRENDRE POUR MIEUX ACCOMPAGNER : LES NOUVELLES CONNAISSANCES SUR LE DÉVELOPPEMENT GLOBAL DE L'ENFANT

🕒 14 heures 💎 réf. MICDE

INTÉGRÉ AU bloc 7
cf. page 26

COMPRENDRE L'IMPACT DES ÉCRANS POUR MIEUX ACCOMPAGNER L'ENFANT ET SA FAMILLE

🕒 14 heures 💎 réf. MICIE

COMPRENDRE LES ÉMOTIONS POUR MIEUX ACCOMPAGNER L'ENFANT AU QUOTIDIEN

🕒 14 heures 💎 réf. MICE

MIEUX COMPRENDRE LES STÉRÉOTYPES DE GENRE POUR RENFORCER L'ÉGALITÉ FILLE-GARÇON

🕒 14 heures 💎 réf. MICSEFG

S'OCCUPER D'UN ENFANT NÉ PRÉMATURÉMENT

🕒 21 heures 💎 réf. MIENP

S'OCCUPER D'UN ENFANT DE 0 À 3 ANS

🕒 35 heures 💎 réf. MISE0-3ANS

APPROCHES PÉDAGOGIQUES PLURIELLES : PENSER SES PRATIQUES AUTREMENT

🕒 14 heures 💎 réf. MIPAP

DÉVELOPPEMENT ET TROUBLES DU LANGAGE

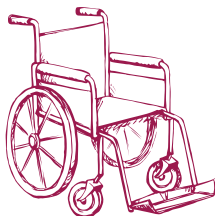
🕒 14 heures 💎 réf. MIDTL

MALTRAITANCE ET ENFANCE EN DANGER

🕒 14 heures 💎 réf. MIMED

LES MODULES

Accompagner UN ENFANT EN SITUATION DE HANDICAP



Nouveau

**COMPRENDRE
LE HANDICAP POUR MIEUX
ACCOMPAGNER L'ENFANT**

🕒 21 heures 📌 réf. MICHAÉ

Nouveau

**ACCOMPAGNER AU
QUOTIDIEN UN ENFANT
EN SITUATION DE HANDICAP**

🕒 21 heures 📌 réf. MIAQEH

**ACCOMPAGNER UNE PERSONNE
AVEC UN TROUBLE DU SPECTRE
DE L'AUTISME**

🕒 21 heures 📌 réf. MIAPTA

**ACCOMPAGNER UNE PERSONNE AVEC
UNE DÉFICIENCE AUDITIVE**

🕒 14 heures 📌 réf. MIDA

**APPRENTISSAGE DE LA LANGUE
DES SIGNES FRANÇAISE**

🕒 35 heures 📌 réf. MILDS

**ACCOMPAGNER UNE PERSONNE
AVEC UNE DÉFICIENCE VISUELLE**

🕒 14 heures 📌 réf. MIDV

Nouveau

**ACCOMPAGNER UN ENFANT
AVEC UN TROUBLE DÉFICIT DE
L'ATTENTION / HYPERACTIVITÉ**

🕒 21 heures 📌 réf. MIAEH



Accueillir ET accompagner SUR LES DIFFÉRENTS TEMPS DE LA JOURNÉE



ACCUEILLIR ET ACCOMPAGNER SUR LES DIFFÉRENTS TEMPS DE LA JOURNÉE

Nouveau

S'INSCRIRE DANS UNE DÉMARCHE D'ACCOMPAGNEMENT PERSONNALISÉ DE L'ENFANT ET TRAVAILLER EN COLLABORATION

🕒 21 heures 📖 réf. MIDAP

INTEGRÉ AU **bloc 5** cf. page 24

ACCOMPAGNEMENT DANS LES ACTES DU QUOTIDIEN ET AUTONOMIE DE L'ENFANT

🕒 21 heures 📖 réf. MIAAQ

INTEGRÉ AU **bloc 6** cf. page 25

BIEN PORTER POUR MIEUX ACCOMPAGNER, MANIPULATIONS ET DÉPLACEMENTS

🕒 21 heures 📖 réf. MIPMD

INTEGRÉ AU **bloc 6** cf. page 25

ÉTAT DE SANTÉ DE L'ENFANT : LES BONNES PRATIQUES

🕒 14 heures 📖 réf. MIESE

INTEGRÉ AU **bloc 6** cf. page 25

ACCOMPAGNEMENT DURANT LES TEMPS PÉRISCOLAIRES

🕒 21 heures 📖 réf. MIATP

ÉVEIL DES ENFANTS : LE JEU SOUS TOUTES SES FORMES

🕒 21 heures 📖 réf. MIEE

INTEGRÉ AU **bloc 7** cf. page 26

CONTES ET HISTOIRES À RACONTER

🕒 14 heures 📖 réf. MICHR

ÉVEIL MUSICAL ET ARTISTIQUE

🕒 14 heures 📖 réf. MIEMA

Nouveau

FAVORISER LE JEU LIBRE ET AMÉNAGER SES ESPACES

🕒 14 heures 📖 réf. MIFJAE

SENSIBILISATION À L'ENVIRONNEMENT ET ACTIVITÉS À MOINDRE COÛT

🕒 14 heures 📖 réf. MISE



**ACCOMPAGNER L'ÉVOLUTION
MOTRICE ET SENSORIELLE
DE L'ENFANT**

🕒 14 heures 📌 réf. MIEMSE

**PROPOSER UN ENVIRONNEMENT
FAVORABLE À LA RÉALISATION
DES DEVOIRS**

🕒 14 heures 📌 réf. MIEFRD

ACCUEILS OCCASIONNELS

🕒 14 heures 📌 réf. AMAO

**INTERCULTURALITÉ
ET ACCUEIL DE L'ENFANT**

🕒 14 heures 📌 réf. MIICAE

**SPÉCIFICITÉS ET FONDAMENTAUX
D'UNE MAM**

🕒 21 heures 📌 réf. AMMAM

**COMMENT
CONVAINCRE
VOS EMPLOYEURS
DE VOUS LAISSER
PARTIR EN
*formation ?***

*À quel moment
en parler ?*

*Avec
quels arguments ?*

*Comment s'organiser
pour faciliter
votre départ en
formation ?*

 **iperia**

**A PENSÉ À VOUS ET VOUS
DIT TOUT POUR VOUS AIDER
À TROUVER LES BONS
ARGUMENTS.**



**RÉTROUVEZ TOUTES
LES FICHES PRATIQUES SUR
WWW.IPERIA.EU**

Adapter L'ALIMENTATION ET L'ACCOMPAGNEMENT AU REPAS



ADAPTER L'ALIMENTATION ET L'ACCOMPAGNEMENT AU REPAS

**ÉQUILIBRE ALIMENTAIRE
ET CUISINE DU QUOTIDIEN**

🕒 21 heures 💎 réf. MIEACQ

Nouveau

🔗 INTÉGRÉ AU
bloc 8
cf. page 27

**ALIMENTATION ET PRISE
DE REPAS DE L'ENFANT**

🕒 21 heures 💎 réf. MIAPRE

🔗 INTÉGRÉ AU
bloc 8
cf. page 27

**PRÉVENTION ET GESTION
DES TROUBLES ALIMENTAIRES
DE L'ENFANT**

🕒 14 heures 💎 réf. MITAE

🔗 INTÉGRÉ AU
bloc 8
cf. page 27



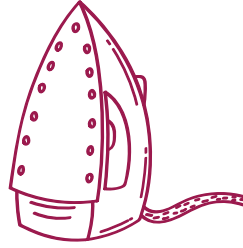
Rejoignez
**PLUS DE 12 000
PROFESSIONNELS
DE L'EMPLOI
À DOMICILE PRÉSENTS
SUR NOTRE PAGE
FACEBOOK !**



Des actualités toutes les semaines,
des témoignages d'assistants maternels,
plusieurs jeux concours chaque année,
les nouvelles formations,
des études/sondages
sur votre métier...

 facebook.com/iperia

Prendre en charge LE DOMICILE



ENTRETIEN DU CADRE DE VIE ET PRATIQUES ÉCORESPONSABLES

21 heures réf. MIECER

INTÉGRÉ AU
bloc 4
cf. page 23

ENTRETIEN DU LINGE ET PRATIQUES ÉCORESPONSABLES

21 heures réf. MIELER

INTÉGRÉ AU
bloc 4
cf. page 23

ENTRETIEN DU CADRE DE VIE ET DU LINGE

14 heures réf. MIECVL

Nouveau

FABRICATION DE PRODUITS MÉNAGERS ÉCORESPONSABLES

14 heures réf. MIFPM

Nouveau

INTÉGRER DES PRATIQUES PROFESSIONNELLES ÉCORESPONSABLES

14 heures réf. MIPPER



Pour en savoir +

www.iperia.eu

“Mes parents employeurs apprécient beaucoup d’avoir une assistante maternelle formée et n’hésitent pas à me demander quelques petits conseils.”

Kaitty, assistante maternelle
Ambassadrice de la professionnalisation
des emplois de la famille



Adapter SA COMMUNICATION ET PRÉVENIR LES SITUATIONS DIFFICILES



ADAPTER SA COMMUNICATION ET PRÉVENIR LES SITUATIONS DIFFICILES

Nouveau

COMMUNICATION INTERPERSONNELLE
 14 heures réf. MICIP

Nouveau

LES CLÉS D'UNE BONNE RELATION DE TRAVAIL AVEC LE PARTICULIER EMPLOYEUR : COMMUNICATION ET ORGANISATION
 21 heures réf. MIRTPE

INTÉGRÉ AU bloc 2
 cf. page 21

ADAPTER SA COMMUNICATION AVEC L'ENFANT
 14 heures réf. MIAACE

INTÉGRÉ AU bloc 7
 cf. page 26

PARLER AVEC UN MOT ET UN SIGNE - NIVEAU 1
 21 heures réf. MIPMS1

FAVORISER LA BIENTRAITANCE ENVERS LES ENFANTS, PRÉVENIR « LES DOUCES VIOLENCES »
 21 heures réf. MIBEP

Nouveau

PARLER AVEC UN MOT ET UN SIGNE - NIVEAU 2
 14 heures réf. MIPMS2

Nouveau

ACCOMPAGNER ET PRÉVENIR LES SITUATIONS DIFFICILES AVEC L'ENFANT OU SA FAMILLE
 21 heures réf. MIPSEF

Nouveau

COMMUNICATION ET ORGANISATION EN ÉQUIPE EN MAM
 21 heures réf. AMCOMAM

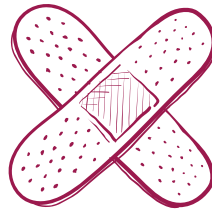
AMÉLIORER SA PRATIQUE DU FRANÇAIS DANS LE CADRE PROFESSIONNEL
 35 heures réf. MIFCP

AMÉLIORER SON ANGLAIS POUR MIEUX COMMUNIQUER AVEC SON PARTICULIER EMPLOYEUR
 35 heures réf. MIAACEPE

AMÉLIORER SA PRATIQUE DU FRANÇAIS DANS LE CADRE PROFESSIONNEL - PERFECTIONNEMENT
 35 heures réf. MIFCPP

LES MODULES

Assurer LA PRÉVENTION ET LA SÉCURITÉ



**PRÉPARATION DU CERTIFICAT
« SAUVETEUR SECOURISTE DU
TRAVAIL » (SST)**

🕒 14 heures 📄 réf. MISST

**RECYCLAGE
« SAUVETEUR SECOURISTE DU
TRAVAIL » (SST)**

🕒 7 heures 📄 réf. MIRSST

**PRÉPARATION DU CERTIFICAT
« ACTEUR PRÉVENTION SECOURS »
AIDES ET SOINS À DOMICILE**

🕒 21 heures 📄 réf. MIAPS

**RECYCLAGE
« ACTEUR PRÉVENTION SECOURS »
AIDES ET SOINS À DOMICILE**

🕒 7 heures 📄 réf. MIRAPS

**PRÉPARATION DU CERTIFICAT
« PRÉVENTION DES RISQUES LIÉS À
L'ACTIVITÉ PHYSIQUE » - OPTION 2S**

🕒 21 heures 📄 réf. MIPRAP

**RECYCLAGE
« PRÉVENTION DES RISQUES LIÉS À
L'ACTIVITÉ PHYSIQUE » - OPTION 2S**

🕒 7 heures 📄 réf. MIRRAP

**ORGANISATION, AMÉNAGEMENT
ET SÉCURISATION
DE L'ESPACE
PROFESSIONNEL**

🕒 21 heures 📄 réf. MIOASEP

🔄 INTÉGRÉ AU
bloc 3
cf. page 22

**RISQUE ET SÉCURITÉ DANS LES
DÉPLACEMENTS AVEC LES ENFANTS**

🕒 14 heures 📄 réf. MIRSDE

**PRÉVENIR LES RISQUES
PROFESSIONNELS ET
SÉCURISER SON
INTERVENTION**

🕒 21 heures 📄 réf. MIRPSI

👉 *Nouveau* 👈

🔄 INTÉGRÉ AU
bloc 3
cf. page 22

**PRENDRE SOIN DE SOI ET PRÉVENIR
L'ÉPUISEMENT PROFESSIONNEL**

🕒 14 heures 📄 réf. MIPSSE



notes

NOTES

SALARIÉS & FUTURS SALARIÉS AU DOMICILE

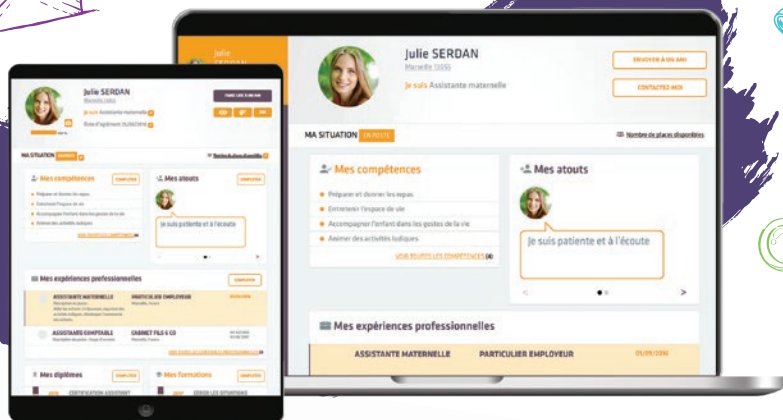
Assistant de vie

Employé familial

Assistant maternel

Garde d'enfants

CRÉEZ FACILEMENT votre CV en ligne!



RENDEZ-VOUS SUR
WWW.MONCV.IPERIA.EU





—
www.iperia.eu

0 800 820 920

Service & appel
gratuits



Rejoignez-nous sur facebook.com/iperia



Tous droits réservés IPERIA - Création : HOUJIEA DESIGN
Crédit photo Shutterstock - Kalerimages.com, Dean Drobot, mimeagephotography,
Monkey Business Images, AnikaNes, Syda Productions, spass - Catalogue assistant maternel / impression nov. 2020